

GIGA X8

Remplacement du filtre

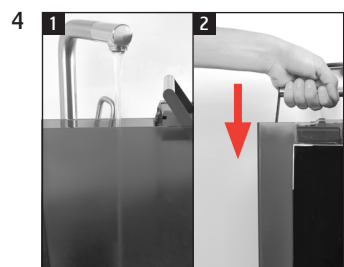
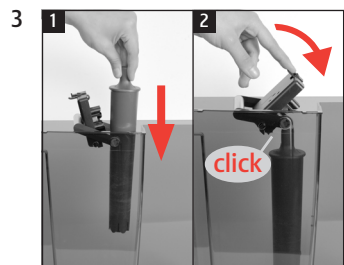
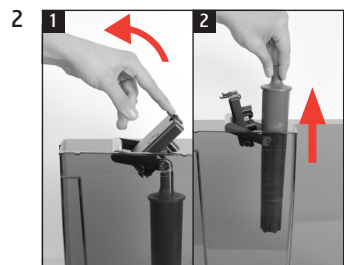
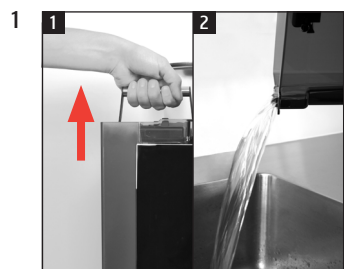
Matériel nécessaire :
Cartouche filtrante CLARIS Pro Smart
1 pièce (Art. 72819)



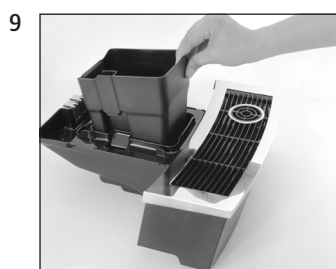
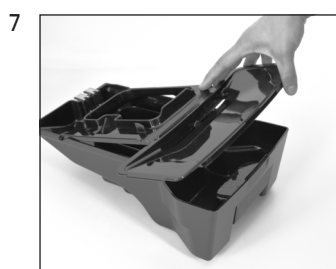
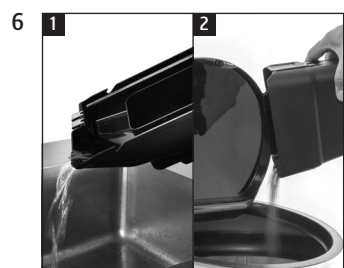
Ce mode d'emploi abrégé ne remplace pas le « Mode d'emploi GIGA X8 ». Tout d'abord, veuillez lire et respecter impérativement les consignes de sécurité et mise en garde afin d'éviter tous dangers.

« Affichage »

Condition: « Remplac. du filtre »



« Mode filtre » / « Enregistré »
« Rinçage du filtre »
« Videz le bac d'égouttage »



« Mode filtre » / « Rinçage du filtre terminé »