

# X6

## Nettoyage de la machine

Durée prévue 20 min

Matériel nécessaire :  
Pastilles de nettoyage 2 phases  
Boîte de 25 unités (Art. 62535)



Boîte de 6 unités (Art. 62715)

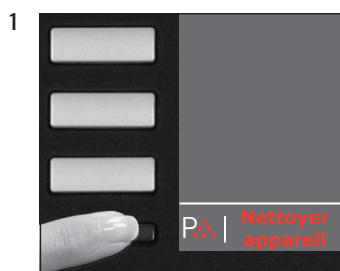


Ce mode d'emploi abrégé ne remplace pas le « Mode d'emploi X6 ». Tout d'abord, veuillez lire et respecter impérativement les consignes de sécurité et mise en garde afin d'éviter tous dangers.

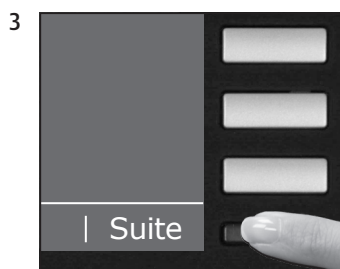
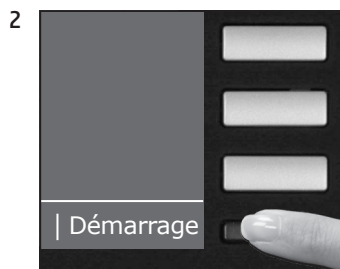
### »Affichage«

Condition:

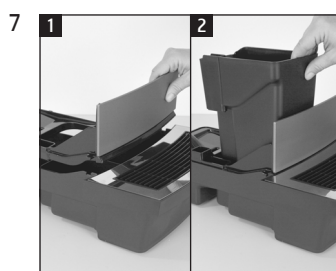
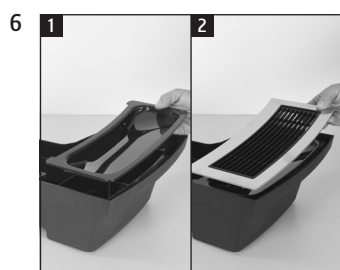
»Nettoyer appareil«



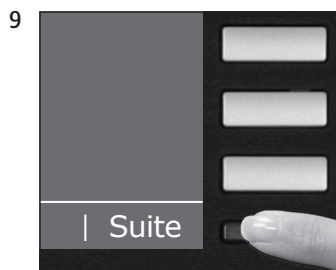
»Nettoyage«



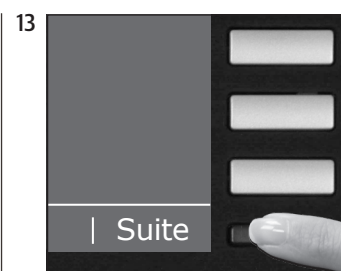
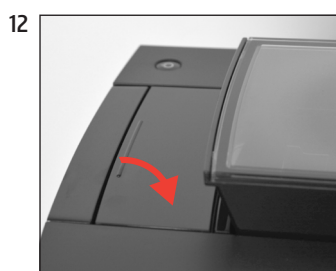
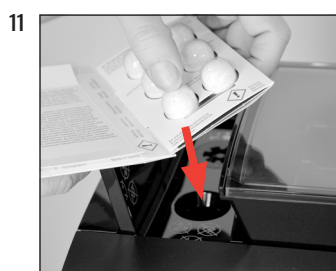
»Vider récipient marc de café«



»Nettoyage«



»Nettoyage machine«  
»Ajouter pastille«



»Nettoyage machine«  
»Vider récipient marc de café«

