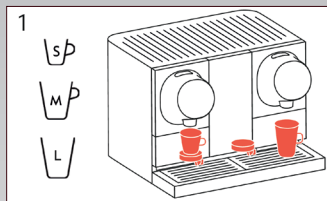


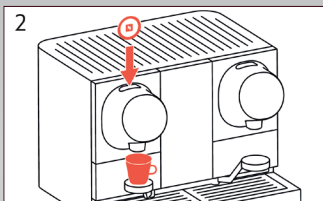


GUIDE D'UTILISATION MOMENTO COFFEE & COFFEE

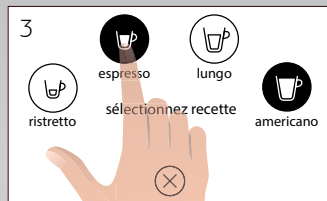
La machine effectue un rinçage à chaque démarrage pour garantir un café de grande qualité. Un bref rinçage aura lieu toutes les 2 heures.



Sélectionnez la bonne tasse (taille) pour votre boisson. Utilisez le support de tasse pour les petites et moyennes tasses. Déplacez le support de tasse sur le côté si vous utilisez une grande tasse.



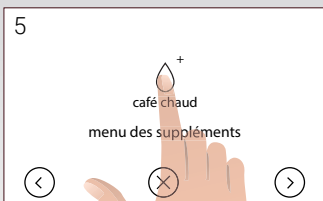
Placez la tasse sous la buse de sortie du café. Insérez une capsule dans la fente d'insertion des capsules.



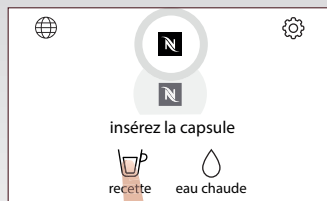
Sélectionnez une recette. Les recettes recommandées pour la capsule insérée sont mises en valeur.



L'écran affiche la préparation pendant que la boisson est en cours de préparation. La préparation peut être annulée manuellement en appuyant sur le symbole « annuler ».

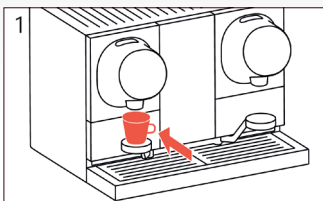


Une fois la préparation terminée, appuyez sur le symbole « café chaud » pour commencer à nouveau la préparation manuellement.

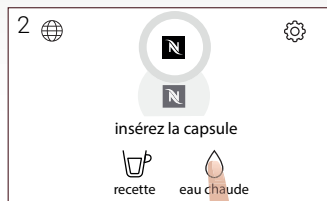


Appuyez sur le symbole « recette » de l'écran d'accueil pour accéder directement à l'écran des recettes.

Eau chaude



Placez une tasse sous la buse de sortie du café.



Appuyez sur le symbole « eau chaude » pour remplir la tasse.